

# ORLOFSBLAÐ 2023



Geymið  
bæklinginn



Í ár verður breyting á bókunum á orlofshúsum og íbúðum yfir orlofstímabilið.

Orlofstímabilið í ár verður frá 10. júní til 27. ágúst 2023.

Opnað verður fyrir bókanir á Orlofsvefnum þann 23. mars fyrir félaga með yfir 400 punkta. Þeir félagar sem eiga undir 400 punktum geta bókað 25. mars. Félagar í lífeyrisdeild geta sótt um á Orlofsvefnum eftir 10. júní 2023 og geta þá bókað jafnt á við aðra.

## VERÐSKRÁ

### Orlofshús

Vikuleiga allt árið 25.000 kr.

Dagsleiga allt árið 2.800 kr.

Hámarksleiga 7 dagar.

*Félagið áskilur sér rétt á að breyta verði*

### Íbúðir

Vikuleiga allt árið 25.000 kr.

Dagsleiga allt árið 2.800 kr. .

Hámarksleiga 7 dagar.

### Annað

Veiðikortið 2023 til sölu á skrifstofu FOSS

Útilegukortið 2023 til sölu á skrifstofu FOSS

Aflsláttarmiðar í Kraumu fást á skrifstofu.

Aflsláttarmiðar í Skógarböðin fást á skrifstofu.

### Spánaríbúð

2 vikur kr. 70.000.

### Hótelgisting innanlands

FOSS hefur gert samning við eftirtalin hótél:

BERJAYA Iceland Hotels

Konvin Hotel

Hótel Vestmannaeyjar

Hótel Framtíð

Gistiheimili Keflavíkur

Gistiheimilið Hamar

Centerhotels

Íslandshótel

Eddu-hótel

Hótel KEA

Hótel Keflavík

Hotel Aurora Keflavíkurflugvelli

Hótel Ísland

Nánari upplýsingar um verð eru á orlofsvefnum.

Allar nánari upplýsingar um hótélín eru á heimasíðum viðkomandi hótela.

### Gjafabréf

Icelandair selt á orlofsvefnum 15.000 kr. gildir 25.000 kr.

Icelandair selt á orlofsvefnum 20.000 kr. gildir 30.000 kr.

Play eitt gjafabréf selt á orlofsvefnum kostar 12.000 kr.

en gildir sem 25.000 kr. greiðsla upp í flugfargjald.

Sumarferðir/Úrval-Útsýn selt á orlofsvefnum 5.000 kr.

gildir 30.000 kr.

Heimsferðir selt á skrifstofu FOSS 15.000 kr. gildir 25.000 kr.

Öll verð taka verðbreytingum flugfélaganna.

# ORLOFSVEFURINN

## Rafræn innskráning á orlofsvef

Farið í flípann orlofsmál – velja innskráning á orlofsvef og þá opnast síða með rafrænni innskráningu. Félagsmenn þurfa annaðhvort að vera með rafræn skilríki í símanum sínum eða vera með Íslykil.

Þá eruð þið komin inn á orlofsvefinn og til að skoða og panta farið þið í bókanir, ýtið síðan laust á **LANDSVÆÐI** og veljið það og ýtið á **SÆKJA**. Smellið á daginn sem þið ætlið inn og síðan á daginn sem þið ætlið út og á **ÁFRAM**. Þá eruð þið komin í staðfestingu pöntunar og kemur þar fram hvaða daga og í hvaða hús þið ætlið, ýtið þá á **STAÐFESTA**. Að lokum þarf að slá inn kortanúmer og greiða til að pöntuninni sé lokið. Að lokum farið þið í **KVITTANIR** þar sem þið prentið út kvittunina þar sem kemur fram lykklakassanúmer á húsinu/íbúðinni.

Til að kaupa hótelmiða og flugmiða farið þið í **GJAFABRÉF**. Sést í þessum glugga hvaða hótelmiðar og flugmiðar eru í boði og gildistími miða. Þið veljið hótél og ýtið á **KAUPA**. Svo veljið þið hversu marga miða og svo staðfesta og greiða. Að lokum kortanúmerið og það er eins og með orlofshúsin, prentið út **KVITTUNINA** og afhendið á hótelinu. Þegar þið pantið hótélgingu skal taka fram að um stéttarfélagsmiða sé að ræða. Ekki kaupa gjafamiðana fyrr en rétt fyrir brottför þar sem þeir eru ekki endurgreiddir, ef þið forfallist og þurfið að afbóka herbergið.

---

## ORLOFSPUNKTAR

- Félagsmenn ávinna sér 24 orlofspunkta á ári, þ.e. 2 punkta fyrir hvern unninn mánuð.
- Orlofspunktar stýra því hverjir komast fyrst að þegar um punktastýrða opnun er að ræða. (Flestir punktar=mestir möguleikar).
- Hægt er að skoða punktastöðu á ORLOFSVEFNUM.
- Punktastaða er uppfærð árlega áður en úthlutun fer fram.
- Allir virkir félagsmenn geta sótt um á úthlutunartímum þótt þeir eigi fáa eða enga punkta. Þá fer punktastaða viðkomandi í mínus.
- Félagar í lífeyrisdeild ávinna sér ekki punkta eftir starfslok.



# VIÐ BROTTFÖR

Þrifa húsið þannig að það líti út eins og þú vilt taka við því  
Þrifa eldavél og ofn • Þrifa grill • Þrifa heita pottinn

Borið hefur á að þetta sé ekki gert. Gott umgengi er mjög mikilvægt  
Það er leiðinlegt að koma að orlofshúsunum skítugum.

Taka útvarp úr sambandi

Athuga hvort allir gluggar séu lokaðir og kræktir

Hurðir vel lokaðar og læstar

Lykillinn örugglega kominn í lyklakassa

Ísskápur stilltur á 2

Ekki taka hita af húsinu við brottför.

## VEIÐIKORTIÐ

VEIÐIKORTIÐ



2 0 2 3

**Veiðikortið** er stílað á einn einstakling og þurfa korthafar að merkja kortið með kennitölu sinni í þar til gerðan reit.

Kortið gildir fyrir einn fullorðinn og börn yngri en 14 ára í fylgd með korthafa

(sjá nánar [veidikort.is](http://veidikort.is)).

**Veiðikortin verða seld á skrifstofu FOSS**

Nánari upplýsingar um veiðikortið eru á [www.veidikortid.is](http://www.veidikortid.is)



# SPÁNN



FOSS og STH eiga saman mjög fallegt heilsárhús á Spáni. Hverfið heitir La Zenia og er rétt ofan við La Zenia ströndina. Húsið er svokallað fjarkahús, með fjórum íbúðum á 3 hæðum. Á fyrstu hæð er eldhús, stofa, svefnherbergi og salerni. Á annari hæð eru 2 herbergi og stórt baðherbergi með þvottavél. Á þriðju hæð eru stórar svalir með sólbekkjum og útsýni yfir allt hverfið. Húsið er útbúið fyrir sex manns í gistingu og viljum við ítreka að gefnu tilefni að félagsmenn virði það.

**Nánari upplýsingar á heimasíðu félagsins**  
[www.foss.bsrb.is](http://www.foss.bsrb.is)



# REYKJASKÓGUR Í BISKUPSTUNGUM

## Skógarsel



Skógarsel er í Reykjaskógi að Skógarbraut 7. Frábær sumarbústaður með tveimur svefnherbergjum, stofa, eldhús, svefnloft með einu rúmi. Einnig er gestahús með svefnaðstöðu fyrir tvo ásamt baðherbergi og eldunaraðstöðu. **Rúm-föt, tuskur og viskastykki þarf að taka með sér.** Leirtau fyrir 6 og öll nauðsynleg eldhúsáhöld eru til staðar. Einnig flatskjár, örbylgjuofn, barnaferðarúm og barnastóll. Stór og góð verönd með heitum potti, gasgrilli og útigeymslu. **Reykjaskógur er fyrsta beygja frá Brúará ef komið er frá Laugarvatni. Skilti er við afleggjara. Fyrsta beygja til hægri þegar land hækkar, þaðan fyrsta beygja til vinstri. Skilti með Foss merkinu er við afleggjara er liggur upp að húsinu. Reykingar bannaðar. Ekki heimilt að hafa gæludýr.**

### Í næsta nágrenni: Afþreying:

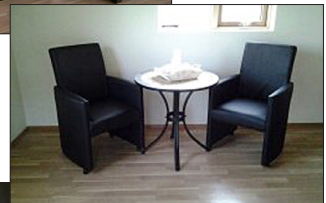
Bátaleiga  
á Laugarvatni  
Gullfoss og Geysir  
Kerið  
Prastaskógur  
Skálholt  
Þjórsárdalur  
Þjóðveldisbærinn  
á Stöng  
Hekla  
Njáluslóðir  
Þingvellir

Bátsferðir  
Seglbrettaleiga  
Hestaferðir  
Jöklaferðir  
Söfn og sýningar

### Golfvellir:

Laugarvatni  
Ljósafossstöð  
Öndverðarnesi  
Golfklúbbur  
Kíðjabergrs  
Selfossi  
Hveragerði  
Porlákshöfn  
Úthlíð  
Flúðum  
Helli

**Sumar- og vetrarleiga.**  
**Nánari upplýsingar á heimasíðu félagsins**  
[www.foss.bsrb.is](http://www.foss.bsrb.is)



# BIRKIHLÍÐ, MUNAÐARNESI

**Nýtt!**



Birkihlíð orlofshús BSRB í Munaðarnesi er opið fyrir félagsmenn í öllum aðildarfélögum BSRB.

Í húsinu eru þrjú svefnherbergi auk svefnsófa í sjónvarpskrók. Tvö baðherbergi, þvottavél og þurrkari, heitur pottur og grill.



Nánari upplýsingar um leigu eru á skrifstofu FOSS, [foss@foss.bsrb.is](mailto:foss@foss.bsrb.is)



## ÚTILEGUKORTIÐ



**Útilegukortið** veitir eiganda þess og maka og fjórum börnum undir 16 ára aldri fría gistingu á tjaldsvæðum samstarfsaðila Útilegukortsins

(sjá nánar á [www.utilegukortið.is](http://www.utilegukortið.is)).

Hvert kort er takmarkað við 28 gistinætur.

**Kortið gildir til 15. september 2023**

**Útilegukortin verða seld á skrifstofu FOSS**

Nánari upplýsingar um kortið eru á [www.utilegukortid.is](http://www.utilegukortid.is)



# MUNAÐARNES

Vörðuás 13



**FOSS er með sumarhús í Munaðarnesi. Húsið er við Vörðuás nr. 13**

Sumarhúsið er með tveimur svefnherbergjum. Hjónarúm er í báðum herbergjum. Allur venjulegur húsbúnaður, örbylgjuofn, flatskjár og barnastóll. Sængur og koddar á staðnum en rúmföt, lök, handklæði, sápu, diskapurkur, borðklúta, gólfklúta og wc pappír þarf að taka með sér.

Gasgrill og heitur pottur. Þráðlaust net. Félagssmaður greiðir sjálfur fyrir netsambandið.

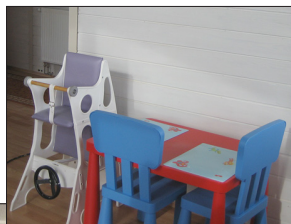
**Bannað er að hafa gæludýr í húsinu og einnig eru reykingar bannaðar.**

## Vetrarleiga.

**Nánari upplýsingar á heimasíðu félagsins [www.foss.bsrb.is](http://www.foss.bsrb.is)**



**HÚSIÐ ER MJÖG BARNVÆNT OG GERT RÁÐ FYRIR BARNFJÖLSKYLDUM ÞAR.**



**2 gestir í þessum bústað fá að spila fritt hjá golfklúbbnum Glanna gegn framvísun á samningi. Aðrir gestir spila á hálfvirið.**



## Í næsta nágrenni:

Glymur  
Snorralaug  
í Reykholti  
Surtshellir og  
hellirinn Víðgelmir  
Hraunfossar  
Barnafossar í Hvítá  
Hreðavatn  
Grábrók  
Kvíahellir í Húsafelli

## Afþreying:

Hellaskoðun  
Sjóstangaveiði  
Snjósleðaferðir  
Hestaferðir  
Söfn og sýningar

## Golfvellir:

Borgarnesi  
Húsafelli  
Akranesi  
Glanna

## Nýtt í Munaðarnesi

*Fjórar rafhleðslustöðvar hafa verið teknar í gagnid í Munaðarnesi. Tvær stöðvar við áhaldahúsið og tvær stöðvar fyrir neðan Stekkjarhól.*

# EDDU HÓTEL

## Miðar



### Edduhótelin eru 3

**Hver miði gildir fyrir tvo í tveggja manna herbergi.**

**Morgunmatur ekki innifalinn.**

Leyfilegt er að taka með sér börn í herbergi án endurgjalds en þá þarf að hafa svefnpoka meðferðis.

Bókunarsími 444 4570 og það er bara hægt að bóka herbergi á Eddu hótélunum í gegnum þetta símanúmer eða [edda@hoteledda.is](mailto:edda@hoteledda.is).

Hótel Edda Akureyri – Herbergi með handlaug

Hótel Edda Egilsstöðum – Herbergi með baði

Hótel Edda Höfn – Herbergi með baði

# KRAUMA



## KRAUMA

Krauma - Heilsuöð  
Deildartungu 3,  
320 - Reykholti  
Borgarfirði

Sími: 555 6066  
[www.krauma.is](http://www.krauma.is)

Félagsmenn fá 15% afslátt í Kraumu fyrir sig og fjölskyldu sína, gegn framvísun á miða sem fæst á skrifstofu FOSS.

Eru þeir miðar afgreiddir á opnunartíma skrifstofunnar.

Takmarkaður gildistími.

## Munið eftir að taka þetta með ykkur í orlofshúsið/íbúðina

- Mopputusku með frönskum rennilás
- Tuskur og bréfaþurrkur eða servéttur
- WC pappír
- Handklæði + baðmottu fyrir baðherbergið
- Gúmmíhanska
- Sængurver og koddaver
- Viskustykki
- Handsápu og sturtusápu

Það er gott að taka með sér gólfþápu, uppþvottalög og alhreinsi, ef þú nennir ekki að fara í sér ferð út í verslun, eftir þessu.

---

## FLUG TIL HORNAFJARÐAR

### Niðurgreiðsla



Nánari upplýsingar á heimasíðu félagsins [www.foss.bsrb.is](http://www.foss.bsrb.is)

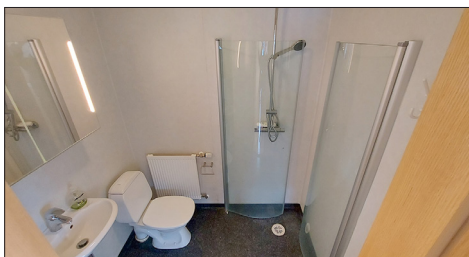
FOSS niðurgreiðir flugið til og frá Hornafirði um kr. 13.000,-, hámark 5 skipti. Félagsmenn þurfa að senda okkur frumrit af greiðslukvittun og við leggjum inn hjá viðkomandi.



# MUNAÐARNES

## Hús nr. 15

Húsið er 47 fm með stofu, tveim svefnherbergjum, borðstofu, eldhús og baðherbergi með sturtu. Svefnpláss er fyrir fimm manns.



### Nýtt í Munaðarnesi

Fjórar rafhleðslustöðvar hafa verið teknar í gagnid í Munaðarnesi.

Tvær stöðvar við áhaldahúsið og tvær stöðvar fyrir neðan Stekkjarhól.

**Vetrarleiga.**  
Nánari upplýsingar á heimasíðu félagsins  
[www.foss.bsrb.is](http://www.foss.bsrb.is)

### Í næsta nágrenni: Afþreying:

Glymur  
Snorralaug  
í Reykholti  
Surtshellir og  
hellirinn Víðgelmir  
Hraunfossar  
Barnafossar í Hvítá  
Hreðavatn  
og Grábrók  
Kvíahellir í Húsafelli

Hellaskoðun  
Sjóstangaveiði  
Snjósleðaferðir  
Hestaferðir  
Söfn og sýningar

### Golfvellir:

Borgarnesi  
Húsafelli  
Akranesi  
Glanna

# SKÓGARBÖÐ Í EYJAFIRÐI

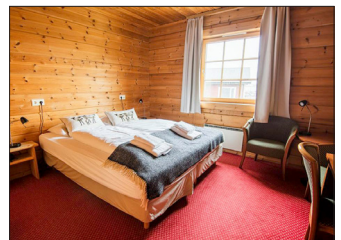
Nýtt!



Félagsmenn fá 15% afslátt í Skógarböðunum í Eyjafirði fyrir sig og fjölskyldu sína, gegn framvísun á miða sem fæst á skrifstofu FOSS.

Afsláttarmiðar í Skógarböð í Eyjafirði fást á skrifstofu. Eru þeir miðar afgreiddir á opnunartíma skrifstofunnar. Takmarkaður gildistími.

## DJÚPIVOGUR Hótel Framtíð



Hótel Framtíð er staðsett við höfnina á Djúpavogi, um það bil klukkutíma akstur frá Höfn í Hornafirði. Í boði eru eins eða tveggja manna herbergi með morgunmat.

# AKUREYRI

Kjarnagata 33, íbúð 204

Íbúðin er 96 fm með 3 svefnherbergjum. Rúmstæði fyrir 6 manns auk þess er barnaferðarúm í íbúðinni. Baðherbergi með sturtu, þar inni eru líka þvottavél og þurrkari. Eldhús með hefðbundnum tækjum og borðbúnaði fyrir sex manns. Sængur og koddar fyrir 6 manns. Strauborð, straujárn og þurrkgrind eru í íbúðinni.

Bílastæði fyrir íbúðina er merkt 204. Vinsamlegast notið einungis bílastæði sem fylgir íbúðinni.

Ekki er heimilt að hafa ketti og hunda í húsinu. Bannað er að raska svefnfrið í húsinu frá miðnætti til kl. 7 að morgni.

Ekki má reykja né raf-reykja í íbúðinni.



## Í næsta nágrenni: Afþreying:

Herðubreiðarlindir  
Askja  
Mývatn  
Dimmuborgir  
Hrísey  
Möðruvellir  
Síldarsafnið  
á Siglufirði  
Vaglaskógur

Hvalaskoðun  
Línuveiði  
Sjóstangaveiði  
Bátsferðir  
Miðnætursiglingar  
Söfn og sýningar

## Golfvellir:

Akureyri  
Mývatni  
Blönduósi  
Ólafsfirði  
Sauðárkróki  
Húsavík



# EIÐAR

## Hús nr. 16



Í bústaðnum er stofa, borðstofa og eldhús, svefnherbergi með svefnplássi fyrir 5 og 2 auka dýnur. Baðherbergi með sturtu. Í húsinu er borðbúnaður fyrir 8 manns.

Barnaferðarúm og barnastóll eru til staðar. Einnig sjónvarp, útvarp og gasgrill.

Árabátur og björgunarvesti fylgir húsinu og heimilt er að veiða í Eiðavatni.

Á Eiðum er 8 holu frisbigolfvöllur.

Í bílageymslu er stæði merkt með FOSS á súlu.

Útleiga hefst í maí um leið og færð leyfir.

**Sumar- og vetrarleiga.**  
**Nánari upplýsingar**  
**á heimasíðu félagsins**  
[www.foss.bsrb.is](http://www.foss.bsrb.is)



### Í næsta nágrenni:

Gilsárfoss, hægt er að ganga frá Vattarnesvegi að fossinum. Sandfell, 2-3 tíma gönguleið á fjallið. Eyjan Skrúður. Steinasafn Petru á Stöðvafirði.

### Afþreying:

Fuglaskoðun  
VÖK Baths heitar náttúrulegar Íslenska Stríðsárasafnið á Reyðarfirði  
Sjóminjasafn Austurlands á Eskifirði  
Skríðuklaustur í Valþjófsstað

### Golfvellir:

Neskaupsstað  
Egilsstöðum  
Seyðisfirði  
Eskifirði



# FÁSKRÚÐSFJÖRÐUR

## Hlíðargata 8

Kjallaraíbúð í einbýlishúsi á Hlíðargötu 8, Fáskrúðsfirði.

Íbúðin er 55 fm að stærð. Forstofa, stofa með eldhúskrók og eitt svefnherbergi. Í stofu er svefnsófi. Barnarúm fylgir íbúðinni. Einnig þvottavél. Uppþvottavél í eldhúsi. Svefnpláss fyrir fjóra. Grill.

Handklæði og rúmföt fylgja íbúðinni. Það þarf ekki að þvo lín eftir dvöl í íbúðinni. Heldur þarf að skilja það allt eftir í körfu.

Sjónvarp og nettenging er í íbúðinni.

Sorptunnur fyrir utan íbúðina og allt sorp flokkað.

**Nánari upplýsingar um svæðið eru á:**

<https://www.visitfjardabyggd.is/fjardabyggd/faskrudsfsjorður>



### Í næsta nágrenni: Afþreying:

Gilsárfoss, hægt er að ganga frá Vattarnesvegi að fossinum. Sandfell, 2-3 tíma gönguleið á fjallið. Eyjan Skróður. Steinasafn Petru á Stöðvafirði.

Fuglaskoðun VÖK Baths heitar náttúrulegar Íslenska Stríðsárasafnið á Reyðarfirði Sjóminjasafn Austurlands á Eskifirði Skriðuklaustur í Valþjófsstað

### Golfvellir:

Neskaupsstað Egilsstöðum Seyðisfirði Eskifirði

# REYKJAVÍK

## Klapparstígur 5



Þriggja herbergja íbúð á jarðhæð á góðum stað í hjarta borgarinnar. Íbúðin telur 2 svefnherbergi, baðherbergi, eldhús og stofa í eitt og þvottahús í kjallara. Svefnpláss er fyrir 6 manns + ferðabarnarúm. Borðbúnaður er fyrir 8 manns. Sængur og koddar á staðnum en taka þarf rúmföt, handklæði, viskustykki og gólfuskur með sér. Þvottavél og þurrkari í kjallara. Engin bílastæði fylgja íbúðinni og er fólk bent á að kynna sér gjaldskyldu bílastæða í nágrenninu. Göngufæri er í Hörpuna, Þjóðleikhúsið og miðbæinn.

**Ekki heimilt að hafa gæludýr í íbúðinni. Reykingar bannaðar.**



### Í nágrenninu:

Fjölskyldu-  
og húsdýragarðurinn  
Skautahöllin  
Keila  
Esjan  
Heiðmörk  
Leikhús  
Harpa

### Golfvöllir:

Grafarholtsvöllur  
Korpúlfsstaðavöllur  
Viðistaðavöllur  
Urriðavatnsvöllur  
Nesvöllur  
Setbergsvöllur  
Hvaleyjarvöllur  
Hlíðavöllur



**Sumar- og vetrarleiga.**  
Nánari upplýsingar á heimasíðu félagsins  
[www.foss.bsrb.is](http://www.foss.bsrb.is)



# REYKJAVÍK

## Ásholt 2



Íbúðin er að Ásholti 2 á fjórðu hæð. Ásholtið er rétt fyrir ofan Hlemm. Íbúðin er með einu svefnherbergi og stofu. Svefnaðstaða er fyrir fjóra. Allur nauðsynlegur húsbúnaður er á staðnum. Sængur og koddar eru á staðnum en **sængurföt, handklæði og gólfuskur þarf að taka með sér. Ekki er heimilt að hafa gæludýr í íbúðinni. Reykingar bannaðar.** Í bílageymslu er númer bílastæðis 57. Ekið er í bílageymslu frá Mjöllnisholti.

Íbúðin hefur verið tekin í gegn og allt að mestu nýtt og huggulegt þar inni.



### Í nágrenninu:

Fjölskyldu-  
og húsdýragarðurinn  
Skautahöllin  
Keila  
Esjan  
Heiðmörk  
Leikhús

### Golfvöllir:

Grafarholtsvöllur  
Korpúfsstaðavöllur  
Víðistaðavöllur  
Urriðavatnsvöllur  
Nesvöllur  
Setbergsvöllur  
Hvaleyrauvöllur  
Hlíðavöllur

### Sumar- og vetrarleiga.

Nánari upplýsingar á heimasíðu félagsins  
[www.foss.bsrb.is](http://www.foss.bsrb.is)



# KÓPAVOGUR

Lautasmári 1, 3. Hæð. Íbúð 32 eign Stavey

Þriggja herbergja íbúð á 3. hæð í Kópavogi. Hjónarúm 180X200 í öðru herberginu en kofa í hinu herberginu.

Neðri kofan er 140X200 cm en efri kofan er 90X200. Baðherbergi með baðkari.

Eldhús og stofa í sameiginlegu rými.

Þvottavél í geymslu.



**Sumar- og vetrarleiga.**

**Nánari upplýsingar á heimasíðu félagsins**

**[www.foss.bsrb.is](http://www.foss.bsrb.is)**



### **Í nágrenninu:**

Fjölskyldu-  
og húsdýragarðurinn  
Skautahöllin  
Keila  
Esjan  
Heiðmörk  
Leikhús

### **Golfvöllir:**

Grafarholtsvöllur  
Korpúlfsstaðavöllur  
Víðistaðavöllur  
Urriðavatnsvöllur  
Nesvöllur  
Setbergsvöllur  
Hvaleyrarvöllur  
Hlíðavöllur

# HÓTEL KEA



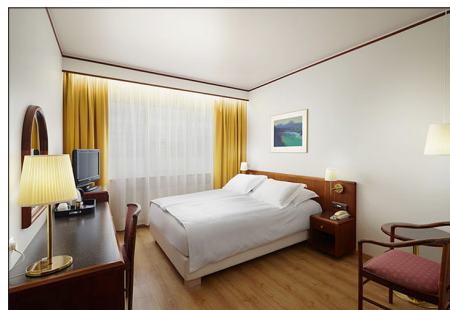
Hótel KEA er eitt af þekktustu kennileitum Akureyrar og hefur haldið virðuleika sínum í gegnum árin. Hótel KEA er eina fjögurra stjörnu hótelið á Akureyri og er staðsett í hjarta bæjarins þar sem stutt er í alla þjónustu, verslanir, söfn og veitingastaði.

# HÓTEL ÍSLAND



2ja manna herbergi  
án morgunverðar.

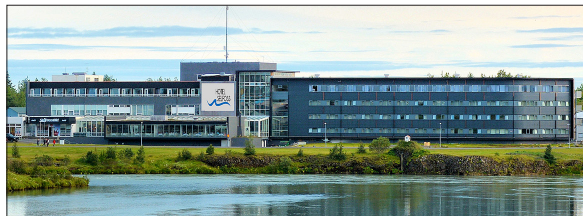
<https://hotelisland.is/>



Nánari upplýsingar á heimasíðu félagsins  
[www.foss.bsrb.is](http://www.foss.bsrb.is)



# HÓTEL SELFOSS



Hótel Selfoss er staðsett í hjarta miðbæjar Selfoss, á bökkum Ölfusár. Hótelíð er með 139 herbergi, sum þeirra með hjólastólaaðgengi og svefnsofa fyrir börn. Heilsulindin Riverside Spa gefur þér kost á að slaka á og njóta eftir strangan dag. Morgunverður er innifalinn í verðinu. Á hótelinu er Riverside Restaurant með fjölbreyttum matseðli.

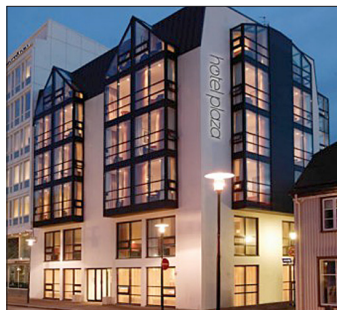


Nánari upplýsingar á heimasíðu félagsins [www.foss.bsrb.is](http://www.foss.bsrb.is)



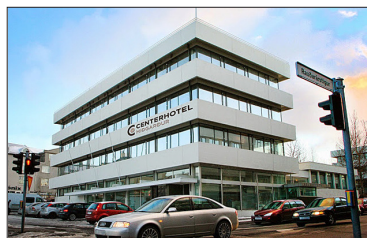
## CENTERHOTELS

Centerhotels eru tvö glæsileg hótel staðsett í miðborg Reykjavíkur



### Centerhotel Plaza

Centerhotel Plaza, staðsett í elsta hluta Reykjavíkur við Ingólfstorg. Hótelíð er 3ja stjörnu og hentar einkar vel fyrir viðskipta- og skemmtiferðir. Hótel Plaza tekur vel á mótum þér með afslöppuðu andrúmslofti og úrvalsþjónustu við allra hæfi.



### Centerhotel Miðgarður

Centerhotel Miðgarður er ný viðbót í hótelleðjunni. Það er staðsett við Hlemm þar sem banki var áður. Það er mjög vel staðsett, hvort sem er í verslunar- eða menningarferð.

# ÍSLANDSHÓTEL

Hótelin eru 15 talsins. Hver miði gildir fyrir gistingu fyrir tvo í tveggja manna herbergi með baði í eina nótt ásamt morgunmat.

**Hótelmiðarnir gilda allt árið.**

Ekki þarf að ákveða hvar og hvenær á að nota gistinguna þegar miðarnir eru keyptir.

Eitt barn undir 12 ára gistir endurgjaldslaust í herbergi með foreldri/um.

Greitt er á hótelinu fyrir aukarúm.

**Gistimiðarnir gilda ekki á sérstökum viðburðum eins og Mærudögum á Húsavík, Menningarnótt í Reykjavík, Fiskideginum mikla á Dalvík o.s.frv.**

**Núna er hægt að velja um þrens konar gistimiða hjá Íslandshótelum.**

## Gistimiði A

Gildir á Hótel Reykjavík Saga

Fosshótel Húsavík (opnar 1. feb)

Fosshótel Vatnajökull (opnar 1. feb)

Fosshótel Austfirðir (opnar 1. apríl)

## Gistimiði B

**Gildir á:**

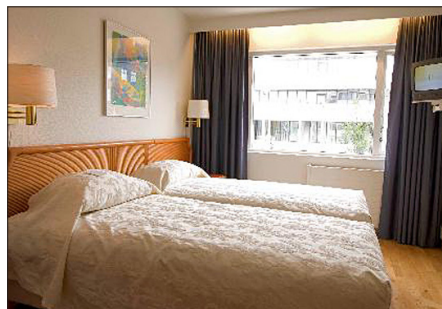
Hótel Reykjavík Grand (hét áður Grand

Hótel Reykjavík)

Hótel Reykjavík Centrum

Fosshótel Reykjavík

Fosshótel Jökulsárlón



## Gistimiði C

**Gildir á:**

Fosshótel Lind

Fosshótel Rauðará

Fosshótel Barón

Fosshótel Reykholt

Fosshótel Núpar

Fosshótel Stykkishólmur

(opnar 11. jan)



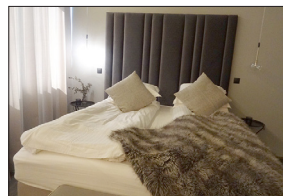
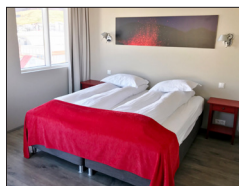
**Nánari upplýsingar á heimasíðu félagsins**  
[www.foss.bsrb.is](http://www.foss.bsrb.is)

# HÓTEL VESTMANNAEYJAR



**Greitt er með einum gistimiða frá FOSS**  
Sumartími er 1. maí til 30. september þá gilda sumarverð. Vetrartími er 1. október til 30. apríl þá gilda vetraverð.

**Nánari upplýsingar eru á heimasíðu félagsins**  
[www.foss.bsrb.is](http://www.foss.bsrb.is)



Í boði eru einstaklings herbergi og tveggja manna herbergi. Í öllum herbergjum er sér baðherbergi, sjónvarp og frítt WiFi. Morgunmat er innifalinn í verði bæði sumar og vetur. Hótel Vestmannaeyjar er staðsett í miðbæ Vestmannaeyja í nálægð við höfnina og þekkingarsetrið þar sem t.d. Sea Life Trust rekur sjávarsafn. Byggðasafn Vestmannaeyja er ekki langt frá hótelinu sem gaman er að skoða. Þar er hægt að heimsækja dæmigert verbúðarherbergi frá sjöunda áratugnum eða kíkja í „Hvitt tjald“ á Þjóðhátíð. Eldheimar eru í góðu göngufæri frá fyrir hrausta og spræka göngugarpa. Fjöldi veitingastaða og úrvals bakarí í nágrenni við hótelið.

## GISTIHÚSIÐ HAMAR Vestmannaeyjum



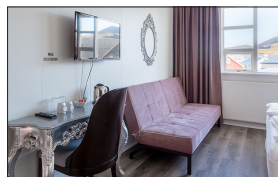
Í boði eru 2ja manna herbergi með sér baðherbergi, sjónvarpi, te og kaffi.

Vetrartíminn er 16. september til 30. apríl þá gilda vetrarverð.

Greitt með einum gistimiði og þá er morgunmat ekki innifalinn. Sumartíminn er 1. maí til 15. september. Sumarverð þá er greitt með tveim gistimiðum.

Innifalið í verðinu er morgunmat.

Gistihúsið Hamar er staðsett í hjarta bæjarins í göngufæri við höfnina, verslanir, veitingastaði og söfn.



Í Vestmannaeyjum er glæsilegur golfvöllur sem hefur þótt mjög skemmtilegur að leika á.

Hægt er að fara í útsýnissiglingu um eyjarnar, skoða fuglalífð og fara í hestaferð með leiðsögn. Auk þess sem margar skemmtilegar hátíðir eru í Eyjum yfir sumartímann.

**Nánari upplýsingar eru á heimasíðu félagsins** [www.foss.bsrb.is](http://www.foss.bsrb.is)



# HÓTEL KEFLAVÍK



Glæsilegur morgunverður er veittur árla morguns fyrir gesti hótelsins sem þurfa að fara snemma í flug og er þeim síðan boðinn akstur á flugstöðina og geymsla á bílnum meðan dvalið er erlendis endurgjaldslaut.

## GISTIHEIMILIÐ HÓTEL KEFLAVÍK

Er beint á móti hótelinu en þar eru herbergi á lægra verði ásamt morgunmat en hann er borinn fram á hótelinu.

Hótel Keflavík er fyrsta flokks hótel í miðbæ Keflavíkur. Það hefur þótt kærkominn dvalarstaður fyrir þá sem vilja hvílast vel áður en haldið er af stað til annarra landa. Þaðan er aðeins um fimm mínútna akstur að flugstöð Leifs Eiríkssonar.

**Vetrarleiga.**

**Nánari upplýsingar á heimasíðu félagsins**  
[www.foss.bsrb.is](http://www.foss.bsrb.is)

# AIRPORT HÓTEL AURORA STAR

## Keflavíkurflugvelli



Vel staðsett þriggja stjörnu hótel 100 metrum frá Keflavíkurflugvelli. Í boði eru einstaklings- tveggja manna- og þriggja manna herbergi með morgunmat. Tilvalin gisting þegar á að bregða sér til útlanda.

**Sumar- og vetrarleiga.**

# BERJAYA ICELAND HOTELS



## BERJAYA ICELAND HOTELS

Félagar í FOSS geta einungis keypt miða á BERJAYA ICELAND HOTELS á veturna. Skylt er við bókun að tilkynna að viðkomandi sé með gistingu. Að öðrum kosti er heimilt að rukka fullt verð. Miðinn gildir í „standard“ eins eða tveggja manna herbergi án morgunverðar í eina nótt.



**Vetrarleiga.**

Nánari upplýsingar á heimasíðu félagsins  
[www.foss.bsrb.is](http://www.foss.bsrb.is)

- Reykjavík Natura
- Reykjavík Marína
- Hótel Hamar í Borganesi
- Hótel Flúðir á Suðurlandi
- Hótel Klaustur á Suðurlandi
- Hótel Hérað á Egilsstöðum
- Hótel Akureyri
- Hótel Vík

## KONVIN HOTEL



Konvin Hotel er staðsett á Ásbrú rétt við Keflavíkurlugvöll.

Frí bílastæði við hótelið á meðan ferð stendur og flugskutla sér um að koma gestum milli flugvallar og hótelsins.

Nánari upplýsingar á heimasíðu félagsins  
[www.foss.bsrb.is](http://www.foss.bsrb.is)



# HEIMSFERÐIR

## Gjafabréf

Gjafabréfin gilda í allt leiguflug hjá Heimsferðum.

Gjafabréfin eru eingöngu seld á skrifstofu FOSS. Hægt er að panta miða og við sendum þá heim um leið og greiðsla hefur borist.

Verð gjafabréfa er 15.000 kr. gildir 25.000 kr.

**ATH: ekki má nota bréfin upp í ferðir um jól og páska, golfferðir eða í áætlunarflug sem tengjast sérferðum.**

Nánari upplýsingar á heimasíðu félagsins  
[www.foss.bsrb.is](http://www.foss.bsrb.is)

Þegar ferð er bókuð þarf að hringja í Heimsferðir á skrifstofutíma og gefa upp gjafabréfsnúmerið.

Það kostar ekkert auka að gera þetta svona.

Gjafabréfin fást ekki endurgreidd.

Gjafabréfin gilda í tvö ár frá útgáfudegi.



## ÚRVAL-ÚTSÝN / SUMARFERÐIR

### Gjafamiðar

Hægt að nota einn miða í ferð, en heimilt er að kaupa 2 miða á ári.

Um er að ræða ferðir til Kanaríeyja, Alicante og Almería á Spáni og Mallorca.

**ATH: Gjafabréfin gilda ekki í ferðir um jól og páska, golfferðir eða í áætlunarflug sem tengjast sérferðum.**

Gjafabréfin er hægt að kaupa á orlofsvef FOSS, [www.foss.bsrb.is](http://www.foss.bsrb.is) Þar er farið inn á orlofsvefinn og síðan undir liðinn ávísanir.

Á gjafabréfinu er númer sem nota þarf þegar flug er bókað og greitt.

Gildir einungis fyrir félagsmenn.

Gjafabréfin fást ekki endurgreidd.

ÚRVAL  ÚTSÝN

Nánari upplýsingar á heimasíðu félagsins  
[www.foss.bsrb.is](http://www.foss.bsrb.is)  
eða á skrifstofu FOSS

SUMAR  FERÐIR



# ICELANDAIR

## Gjafabréf



Gjafabréfið gildir sem greiðsla upp í fargjald eða pakkaferð í beinu áætlunarflugi til allra áfangastaða Icelandair. Þetta gjafabréf er handhafagjafabréf. Ef bókað er hjá sölumanni gilda reglur Icelandair um þjónustugjöld. Eftir útgáfu farseðils gilda reglur fargjaldsins um breytingar og fleira.

Gjafabréf selt á orlofsvefnum  
15.000 kr. gildir 25.000 kr.

Gjafabréf selt á orlofsvefnum  
20.000 kr. gildir 30.000 kr.

Upphæð gjafabréfa og verð á gjafabréfum getur tekið breytingum ef þess þarf á orlofsárinu.

Gjafabréfin er hægt að kaupa á orlofsvef FOSS.

Þar er farið inn á orlofsvefinn og síðan undir liðinn gjafabréf.

Á gjafabréfinu er númer sem nota þarf þegar flug er bókað og keypt.

Allar leiðbeiningar um notkun gjafabréfa eru á eftirfarandi tengli: <http://www.icelandair.is/offers-and-bookings/book-gift-certificate/instructions/>

Félagsmenn geta keypt sjö gjafabréf á ári.

Gjafabréfin gilda í fimm ár frá útgáfudegi.

Gjafabréfin fást ekki endurgreidd.

Nánari upplýsingar á heimasíðu félagsins [www.foss.bsrb.is](http://www.foss.bsrb.is)

**ICELANDAIR**   
WWW.ICELANDAIR.IS

# PLAY

## Gjafabréf



Gildir sem 25.000 ISK inneign í flugferð með Play.  
Einungis er hægt að nota þrjá miða á félagsmann í bókun.  
Gjafabréfin fást ekki endurgreidd.

Einn miði kostar 12.000,- en gildir sem 25.000,- greiðsla upp í flugfargjald.

Einungis er hægt að nota þrjá miða í bókun.

Gildir sem greiðsla upp í fargjald til allra áfangastaða Play.

Þetta gjafabréf er handhafgjafabréf.

Ef bókað er hjá sölumanni gilda reglur Play um þjónustugjöld.

Eftir útgáfu farseðils, gilda reglur fargjaldsins um breytingar og fleira.

Félagsmenn geta keypt sjö gjafabréf á ári.

Nánari upplýsingar á heimasíðu félagsins [www.foss.bsrb.is](http://www.foss.bsrb.is)

The word 'PLAY' is written in a bold, white, sans-serif font on a solid red rectangular background. The letters are slightly italicized and have a modern, clean look.



